

# Sagenhaftes Gezwitscher

## Abenteuer am Bach

Freundschaft, Hilfsbereitschaft, Verständnis und Rücksichtnahme - dafür stehen das Bilderbuch «Sagenhaftes Gezwitscher – Abenteuer am Bach» und der Abenteuerpfad.

**Erlebe auf dem zweistündigen Abenteuerpfad durch die Natur die Geschichte der drei Vögel Mar, Sol und Lou. Die Rauchschnalze, die Bachstelze und der Spatz erzählen dir viel Wissenswertes über ihre Vogelwelt.**

20 Posten mit interaktiven Spielen zum Entdecken, Staunen und Rätseln sowie einladende Brätlistellen und Ruheplätze führen von der Bergkäserei Marbach zum Arche-Hof Schangnau.



Wir wünschen viel Spass und **sagenhafte Erlebnisse** entlang des Schonbachs.

**Bergkäserei Marbach**  
Dorfstrasse 16 | CH-6196 Marbach LU  
Tel. +41 34 493 31 44 | [info@kaeserei-marbach.ch](mailto:info@kaeserei-marbach.ch)  
[kaeserei-marbach.ch](http://kaeserei-marbach.ch)

**Anfahrt mit dem Auto**  
a) Luzern - Wolhusen - Marbach  
b) Bern - Langnau i.E. - Marbach  
Parkplätze gibt es vor dem Haus.

**Anfahrt mit dem ÖV**  
Die Züge der Linie Bern-Luzern verkehren im Halbstundentakt. In Escholzmatt umsteigen auf den Regionalbus, Haltestelle «Marbach».

**Arche-Hof Schangnau**  
Hubel 34C | 6197 Schangnau  
Tel. +41 34 493 40 91 | +41 79 243 01 91  
[info.archehof@bluewin.ch](mailto:info.archehof@bluewin.ch) | [bauernhof-emmental.ch](http://bauernhof-emmental.ch)

**Anfahrt mit dem Auto**  
a) Langnau i. E. - Marbach - Schangnau «Hubel 34C»  
b) Thun - Schallenberg - Schangnau «Hubel 34C»

**Anfahrt mit dem ÖV**  
Die Züge der Linie Bern-Luzern verkehren im Halbstundentakt. In Escholzmatt umsteigen auf den Regionalbus, Haltestelle «Grunachen».

### Unterstützt durch:



Abenteuerpfad

# Sagenhaftes Gezwitscher

## Abenteuer am Bach



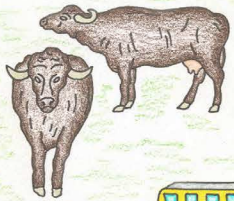
Weitere Informationen und die Ausrüstung für den Abenteuerpfad erhältst du bei der Bergkäserei Marbach.

## Start: Bergkäserei Marbach

Die Ausrüstung für den Abenteuerpfad erhältst du von Montag bis Samstag in unserem Verkaufsladen und sonntags am Automaten.

**Du brauchst folgendes:**  
Zwitschervogel, Faltvogel,  
Taschenlampe und Murmeln.

Gerne kannst du bei uns deine  
Verpflegung für unterwegs einkaufen.



WC P

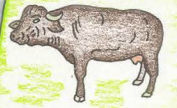
## Ziel: Arche-Hof Schangnau

Auf dem Arche-Hof erfährst du  
Spannendes über die ProSpecieRara  
Tiere. Du kannst viele interessante  
und seltene Tiere beobachten.

**Lass dich überraschen.**

Die Rückfahrt nach Marbach erfolgt  
mit dem Postauto von der Station  
Grunachen, 8 Min. vom Arche-Hof

- 1 Würmer
- 2 Körner
- 3 Fluglänge
- 4 Fluggeschwindigkeit
- 5 Flughöhe
- 6 Nistplätze
- 7 Talente
- 8 Freunde & Feinde
- 9 Mücken
- 10 Brücke
- 11 Gequake
- 12 Fliegen
- 13 Vogelhaus
- 14 Gezwitscher
- 15 Nest
- 16 Gefahr
- 17 Wiesengeflüster
- 18 Greifvögel
- 19 Spuren
- 20 ProSpecieRara Tiere



15



19

